



PRIMALUX  
TRAVEL

# ยุโรปไฮไลท์

## อิตาลี-สวิตเซอร์แลนด์-ฝรั่งเศส

( 10 วัน 7 คืน )

7-16 เมษายน 2568

11-20 มิถุนายน 2568

- บินสายการคุณภาพ กатарแอร์เวย์
- เที่ยวเมืองไฮไลท์ของยุโรป โรม ฟลอเรนซ์ เวนิส มิลาน ลูเซิร์น เบิร์น ปารีส
- ชมวิหารเซนต์ปีเตอร์ , หอเอนปีซ่า, ล่องเรือกอนโดล่าที่เวนิส, นั่งกระเช้าขึ้นเขาจุงฟราว, รถไฟด่วน TGV, ชมโมนาลิซ่า , ล่องเรือแม่น้ำแซนต์, ขึ้นชมหอไอเฟล
- อิ่มอร่อย พักสบาย สไตล์พรีเมียมลักซ์

Tel: +66 2 0004723

[www.primaluxtravel.com](http://www.primaluxtravel.com)

Email: [sales@primaluxtravel.com](mailto:sales@primaluxtravel.com)

TAT NO. 11/12409

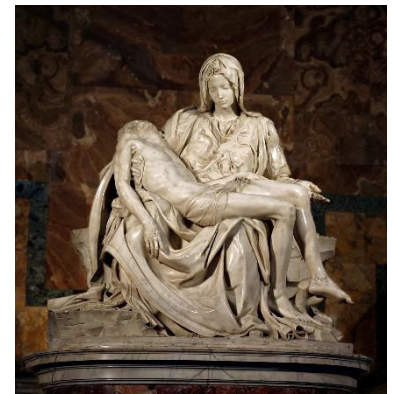
รายละเอียดโปรแกรมทัวร์

วันแรก กรุงเทพฯ - โดฮา

- 17.00 น. พร้อมกัน ณ ท่าอากาศยานนานาชาติสุวรรณภูมิ (ทางเข้าประตู ...) เคาน์เตอร์ ... สายการบินกาตาร์ แอร์เวย์ เจ้าหน้าที่จาก บริษัท พรีเม้าลักซ์ ทราเวล จำกัด คอยให้การต้อนรับและบริการผู้โดยสาร
- 20.00 น. ออกเดินทางสู่นครโดฮา โดยเที่ยวบินที่ QR 835
- 23.00 น. ถึงสนามบินโดฮา ประเทศกาตาร์ แวะพักรอเปลี่ยนเที่ยวบิน

วันที่สอง โดฮา - โรม (อิตาลี) - วาติกัน - เซียนเซียวโน้ เทอร์เม

- 02.35 น. ออกเดินทางสู่กรุงโรม ประเทศอิตาลี โดยเที่ยวบินที่ QR 115
  - 07.25 น. เดินทางถึงกรุงโรม (ROME) เมืองหลวงของประเทศอิตาลี หลังพิธีการตรวจคนเข้าเมืองและรับกระเป๋าเดินทาง นำท่านเดินทางสู่ใจกลางกรุงโรม (ROME) เมืองหลวงของประเทศอิตาลีในปัจจุบัน และเป็นอดีตศูนย์กลางอำนาจของจักรวรรดิโรมันอันเกรียงไกร เมืองที่ทรงคุณค่าทางประวัติศาสตร์ อายุเก่าแก่กว่า 2000 ปี
- เดินทางสู่นครรัฐวาติกัน (VATICAN CITY) ศูนย์กลางของคริสตจักรโลก รัฐอิสระที่เล็กที่สุดในโลกที่มีพระสันตะปาปาเป็นประมุขสูงสุด เข้าชมมหาวิหารเซนต์ปีเตอร์ (ST.PETER BASILICA) มหาวิหารที่มีความสำคัญที่สุดของชาวคริสต์คาทอลิกจากทั่วโลก อีกทั้งยังเป็นแหล่งรวมของผลงานสถาปัตยกรรมและประติมากรรมจากสุดยอดศิลปินชาวอิตาลี ให้ท่านได้สัมผัสกับความยิ่งใหญ่และวิจิตรงดงามสไตล์บาโรก
- ภายในโบสถ์ ชมรูปแกะสลักหินอ่อนปิเอตา (PIETA) เป็นเหตุการณ์ที่พระแม่มารีย์ทรงอุ้มพระคริสต์ไว้บนตัก ผลงานระดับมาสเตอร์พีซ ชิ้นแรกๆที่ทำให้โลกได้รู้จักศิลปินผู้ยิ่งใหญ่นาม มิเกลันเจโล หรือ ไมเคิลแองเจโล ซึ่งปัจจุบันนักท่องเที่ยวต้องชม
- ป๊อตาผ่านกระจกนิรภัย เนื่องจากในอดีตมีคนสติไม่ดีพยายามเข้าไปทำให้รูปแกะสลักเสียหาย **ชมบุษบกแบร์นินี (BALDACHIN)** ชุ่มเหนือพระแท่นบูชากลางวิหาร ผลงานอันวิจิตรตระการตา ทำด้วยสำริด สร้างในปี ค.ศ. 1624 โดยศิลปินบรมครู ลอเรนโซ่ แบร์นินี



จากนั้นนำท่าน เดินทางสู่ย่านเมืองเก่าของกรุงโรม นำท่านชม**น้ำพุเทรวี (TREVI FOUNTAIN)** น้ำพุกลางเมืองอันโด่งดังโดยสถาปนิกชาวอิตาลี นิโคลัส ซาลวิ ซึ่งเป็นอีกสถานที่ที่ไม่ควรพลาดเมื่อมาถึงกรุงโรม ชม**ย่านบันไดสเปน** ย่านศูนย์กลางการช้อปปิ้ง และ เป็นที่ที่คนหนุ่มสาวชาวโรม จะมารวมตัวพบปะกัน



เที่ยง  
บ่าย

รับประทานอาหารกลางวัน ณ ภัตตาคาร  
ชมกรุงโรมเมืองหลวงเก่าแก่ของอิตาลี ชมจัตุรัสนาโวนา จัตุรัสชื่อดังกลางกรุงโรม ที่ตั้งของน้ำพุมหานที 4 สาย ได้แก่ แม่น้ำคงคา, ดาซุบ, ไนล์, พลาต้า อีกหนึ่งผลงานของเบอร์นินี **ถ้ำรูปหน้าวิหารแพทริออน** อดีตวิหารบูชาเทพโรมัน ซึ่งโดมของวิหารแพทริออนยังเป็นแรงบันดาลใจให้ไมเคิล แองเจโลออกแบบโดมที่ยิ่งใหญ่ของมหาวิหารเซนต์ปีเตอร์อีกด้วย



ผ่านชมเพียงซ่าเวเนเซีย, โรมันฟอรัมที่ชุมนุมของชาวโรมันในอดีต, สนามแข่งม้าแบบโรมัน, ปราสาทเซนต์แอนเจโล ฯลฯ นำท่าน**ถ่ายรูปด้านหน้าโคลอสเซียม**

**(COLOSSEUM)** สัญลักษณ์ยิ่งใหญ่แห่งอาณาจักรโรมัน สนามที่เคยใช้เป็นที่สู้กันของทั้งคนและสัตว์เพื่อความบันเทิงของคนโรมัน โครงสร้างรูปวงรีนี้ ตั้งตระหง่านอย่างยิ่งใหญ่มาเกือบ 2000 ปีแล้ว **ชมประตูชัยคอนสแตนติน** ที่เป็นต้นแบบของประตูชัยหลายๆแห่งในปัจจุบัน ถูกสร้างขึ้นเพื่อเป็นอนุสรณ์แห่งชัยชนะในสงครามของจักรพรรดิคอนสแตนตินในปี ค.ศ.312 ได้เวลานำท่านเดินทางสู่**เมืองเซียนเซียโนเทอร์เม่ (CHIANCIANO TERME)** เมืองพักผ่อนตากอากาศของคนอิตาลีที่อยู่ห่างจากกรุงโรมไปประมาณสองชั่วโมง



ค่ำ

รับประทานอาหารค่ำ ณ ภัตตาคาร  
นำท่านเข้าสู่โรงแรมที่พัก GRAND HOTEL ADMIRAL หรือระดับเดียวกัน

### วันที่สาม

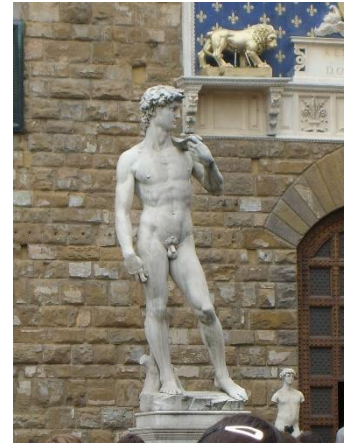
### เซียนเซียโน เทอร์เม่ - ฟลอเรนซ์ - ปิซ่า - ฟลอเรนซ์

เช้า

รับประทานอาหารเช้าในโรงแรม  
เดินทางสู่เขตแคว้นทัสคานี หรือ ทอสคาน่า ในเขตภาคกลางของอิตาลี ที่โดดเด่นด้วยลักษณะภูมิประเทศแบบทุ่งหญ้า สลับเนินเขา โดยมีเมืองชนบทอันสวยงามกระจัดกระจายอยู่โดยรอบ เพื่อมุ่งหน้าสู่**ฟลอเรนซ์ (FLORENCE)** เมืองถิ่นกำเนิดศิลปะยุคเรเนซองส์อันทรงเสน่ห์ บรรยากาศสุดโรแมนติค ศูนย์รวมงานศิลปะ

## อิตาลี-สวิตเซอร์แลนด์-ฝรั่งเศส 10 วัน

และสถาปัตยกรรมแบบเรเนซองส์ อีกทั้งยังเป็นแหล่งเพาะบ่มศิลปินและกวีนิพนธ์ ชื่อก้องโลก อาทิ เลโอนาร์โด ดา วินชี, ไมเคิล แองเจโล, ดานเต้ ชมย่านเมืองเก่าฟลอเรนซ์ ชม จตุรัสเพียซซา ซินญอเรีย จัตุรัสกลางแจ้งที่เปรียบเสมือนลานประชัน ผลงานของศิลปินชื่อดัง เช่น เดวิดจำลอง, น้ำพุเนปจูน, เปอร์ซิอุสกับ ครีษะเมดูซ่า, เฮอคิวลิสกับแคคคัส ชม(ภายนอก)ความอลังการของมหาวิหารประจำเมืองซานตามาเรียเดลฟิโอเร หรือ **FIRENZE DUOMO** ที่ก่อสร้างด้วยหินอ่อนหลากสี และมีโดมหลังคาขนาดใหญ่ที่สุดเป็นอันดับ 1 ของอิตาลี ออกแบบโดยสถาปนิกชาวฟลอเรนซ์ บรูเนลเลสกี้ อีกหนึ่ง บุคคลสำคัญที่ชาวฟลอเรนซ์ให้การยกย่อง



เที่ยง

รับประทานอาหารกลางวัน ณ ภัตตาคาร

บ่าย

แวะถ่ายรูปบริเวณจุดชมวิวเพียซซา มิเกลันเจโล (**PIAZZA MICHELANGELO**) ให้ท่านได้ถ่ายรูปเมืองฟลอเรนซ์ในมุมแบบพาโนรามา และ รูปปั้นจำลองดาวิด จากนั้นเดินทางสู่เมืองปิซา (**PISA**) เมืองชนบทที่ครั้งหนึ่งเคยเป็นศูนย์กลางการค้าในอดีต ให้ท่านได้ถ่ายภาพสวยๆกับหอเอนเมืองปิซา (**PISA LEANING TOWER**) หนึ่งในเจ็ดสิ่งมหัศจรรย์ของโลกยุคกลาง ท่านจะได้พบกับความน่าอัศจรรย์ที่สิ่งก่อสร้างซึ่งเป็นหอรฆังสูง 8 ชั้นยังคงตั้งอยู่ได้โดยไม่ล้ม ถึงแม้จะเอียงลงมาเนื่องจากตอนเริ่มก่อสร้างพื้นดินบริเวณโดยรอบเป็นดินนิ่ม ได้เวลาเดินทางกลับฟลอเรนซ์ เมืองเอกของแคว้นทัสคานี



ค่ำ

รับประทานอาหารค่ำ ณ ภัตตาคาร

นำท่านเข้าสู่โรงแรมที่พัก HILTON GARDEN INN FLORENCE หรือระดับเดียวกัน

วันที่สี่

ฟลอเรนซ์ – เวนิส

เช้า

รับประทานอาหารเช้าในโรงแรม

ออกเดินทางสู่**เวนิส (VENICE)** เมืองในแคว้นเวเนโต ริมทะเลเอเดรียติก เมืองสวยสุดแสนโรแมนติกที่คู่รักจากทั่วโลกใฝ่ฝันอยากมาเยี่ยมเยือน ถูกสร้างจากเกาะเล็กเกาะน้อยกว่าร้อยเกาะ แล้วเชื่อมต่อกันด้วยสะพานข้ามคลอง

เที่ยง

รับประทานอาหารกลางวัน ณ ภัตตาคาร

บ่าย

นำท่านล่องเรือจากฝั่งแผ่นดินเวนิสเมสเตร (VENICE MESTRE) สู่**เกาะเวนิส** ซึ่งเป็นย่านเมืองเก่า ท่านจะได้สัมผัสกับบรรยากาศของอาคารบ้านเรือนที่ตกแต่งด้วยสถาปัตยกรรมสไตล์เวนิสที่สวยงาม นำท่านถ่ายรูปกับ**สะพานสะอื้น (BRIDGE OF SIGHS)** ที่นักท่องเที่ยวในอดีตหลังจากถูกตัดสินคดีความ จะถูกควบคุมตัวผ่าน

สะพานแห่งนี้ไปยังที่คุมขัง ผ่านชมพระราชวังดอร์จที่ประทับของเจ้าเมืองในอดีต **ชมจตุรัสเซนต์มาร์ค** และมหาวิหารนักบุญมาร์ค ที่สร้างด้วยสถาปัตยกรรมแบบเวนิสอันงดงาม, นำท่านล่องเรือ**กอนโดลา** เรือไม้ยาวที่มีคนพายเรือแต่งกายในชุดทางลาย ลัดเลาะไปตามคลองในเกาะเวนิช ท่านจะได้ชมเอกลักษณ์ของ



บ้านเรือนสองข้างคลองที่เก่าแก่กว่าร้อยปี ชมความงามของคลองแกรนด์คานาล และ**ชมสะพานริอัลโต (RIALTO)** สะพานเก่าแก่กว่า 400 ปี ท่านสามารถเดินเล่นและไปตามตรอกซอกซอยเล็กๆ เพื่อช้อปปิ้งสินค้า ทั้ง สินค้าแบรนด์เนม และสินค้าของฝาก หรือ จิบกาแฟหอมๆ ชมซุ้มวิถีชีวิตและบรรยากาศ ได้เวลานำท่านเดินเท้าล่องเรือ เพื่อขึ้นเรือกลับสู่ฝั่งแผ่นดินใหญ่



ค่ำ

รับประทานอาหารค่ำ ณ ภัตตาคาร

นำท่านเข้าสู่โรงแรมที่พัก NH LAGUNA หรือ FOUR POINT BY SHERATON หรือระดับเดียวกัน

**วันที่ห้า เวนิส - มิลาน - ลูเซิร์น (สวิตเซอร์แลนด์)**

เช้า

รับประทานอาหารเช้าในโรงแรม

ออกเดินทางสู่**เมืองมิลาน (MILAN)** เมืองศูนย์กลางทางเศรษฐกิจและนครแห่งแฟชั่นทางภาคเหนือของอิตาลี ชมมิลานที่คลาคล่ำไปด้วยผู้คน และตึกงามบ้านช่องแบบดั้งเดิมผสมผสานไปกับอาคารสำนักงานสมัยใหม่ **ชมมหาวิหารแห่งมิลาน (ภายนอก) หรือดูไอโม โบสถ์สไตล์โกธิคที่ยิ่งใหญ่และงดงามที่สุดแห่งหนึ่งของอิตาลี สร้างขึ้นด้วยหินอ่อนสีขาว ชม อาคารแกลเลอเรีย วิตตอริโอ เอ็มมานูเอลที่สอง** ซึ่งตั้งตามชื่อของกษัตริย์องค์แรกของประเทศอิตาลี ผู้รวบรวมเมืองต่างๆจนกลายเป็นประเทศตั้งทุกวันนี้ เป็นอาคารช้อปปิ้งที่เก่าแก่ที่สุดของมิลาน มีแผนผังเป็นทางเดินตัดกันเหมือนไม้กางเขน ออกแบบด้วยสถาปัตยกรรมสไตล์เรเนซองส์อันวิจิตร อิสระให้ท่านได้เดินช้อปปิ้งหรือชมเมืองตามอัธยาศัย (วันอาทิตย์ร้านค้าบางร้านอาจปิดบริการ)



เที่ยง

อิสระรับประทานกลางวันตามอัธยาศัย เพื่อความสะดวก (ไม่รวมในค่าบริการ)

บ่าย

นำท่านเดินทางข้ามพรมแดนทางภาคเหนือของประเทศอิตาลี และมุ่งหน้าสู่**เมืองลูเซิร์น** เมืองท่องเที่ยวริมทะเลสาบในภาคกลางของสวิตเซอร์แลนด์ที่คึกคักและมีสีสัน แต่ลงตัวกับทะเลสาบอันเงียบสงบได้อย่างอัศจรรย์ นำท่านถ่ายรูปกับ**สะพานโบสถ์ (KAPELLBRUCKE)** ที่มีชื่อเสียงและมีนักท่องเที่ยวมาถ่ายรูปด้วยมากที่สุดแห่งหนึ่งของประเทศสวิตเซอร์แลนด์ สะพานถูกสร้างด้วยไม้แบบมีหลังคาคลุมในคริสต์ศตวรรษที่ 14 เพื่อข้ามแม่น้ำรีอัส (REUSS RIVER) โดยกลางสะพานมีหอคอย (WASSTURM) ที่อดีตเคยเป็นที่ซังน้ำโทษและใช้เก็บทรัพย์สินสมบัติของเมือง สะพานไม้ถูกไฟไหม้ใหญ่ในปี ค.ศ. 1993 และต่อมามีการบูรณะขึ้นมาใหม่ทั้งหมด จากนั้นเยี่ยมชม**อนุสาวรีย์สิงโตหิน** ที่ถูกแกะสลักโดยศิลปินชาวเดนมาร์กในปี ค.ศ.1820 บนหน้าผาหินกลางเมืองลูเซิร์น เพื่อระลึกถึงทหารกล้าชาวสวิส ที่สละชีวิตตัวเองปกป้องพระเจ้าหลุยส์ที่ 16 แห่งฝรั่งเศส สิงโตหินตัวนี้ได้รับการยอมรับว่าเป็นการแกะสลักที่ยอดเยี่ยม ดูเหมือนมีชีวิตและกำลังร้องไห้จริงๆ



ค่ำ

รับประทานอาหารค่ำ ณ ภัตตาคาร

นำท่านเข้าสู่โรงแรมที่พัก RADISSON BLU หรือระดับเดียวกัน

วันที่หก

ลูเซิร์น - ยอดเขาจุงฟราว - เบิร์น

เช้า

รับประทานอาหารเช้าในโรงแรม

นำท่านเดินทางสู่สถานีกระเช้ากรินเดอร์วัล (GRINDELWALD) หมู่บ้านท่องเที่ยวชื่อดังอีกแห่งหนึ่งของ

สวิตเซอร์แลนด์ที่โอบล้อมด้วยเทือกเขาแอลป์ เพื่อขึ้นกระเช้าสู่สถานี EIGERGLETSCHER ก่อนจะเปลี่ยนเป็นรถไฟสู่ยอดเขาจุงฟราว ที่ระดับความสูง 3,454 เมตรจากระดับน้ำทะเล จุดสูงสุดที่รถไฟขึ้นถึง และได้รับการขนานนามว่า TOP OF EUROPE ชมวิวดูสวยและสัมผัสอากาศที่หนาวเย็นบนสถานีตรวจวัดสภาพภูมิอากาศ SPHINX แล้ว



นำชมถ้ำน้ำแข็งที่ได้รับการขุดเจาะและตกแต่งไว้อย่างงดงามหรือเล่นหิมะบนลานสกี ก่อนให้เวลาเดินเล่นสบายๆ หรือซื้อไปรษณียบัตรส่งกลับบ้านจาก TOP OF EUROPE



เที่ยง

รับประทานอาหารกลางวัน ณ ภัตตาคารบนยอดเขา

บ่าย

นำท่านเดินทางกลับลงจากยอดเขาโดยรถไฟสู่สถานี EIGERGLETSCHER เพื่อเปลี่ยนเป็นกระเช้าไฟฟ้าลงสู่สถานีกรินเดอร์วัล (\*\*บริษัทของสงวนสิทธิ์ งดการขึ้นเขาหากสภาพอากาศไม่ดี หรือเปลี่ยนเป็นขึ้นเขาโดยรถไฟแทน) รถได้ชอร์รับคณะเพื่อเดินทางสู่กรุงเบิร์น (BERN) เมืองหลวงและศูนย์กลางการบริหารของประเทศสวิตเซอร์แลนด์ เป็นที่ตั้งอาคารรัฐสภาของประเทศ นำท่านชมตัวเมืองเก่าที่มีแม่น้ำอาเรไหลโอบล้อม จนทำให้มีลักษณะทางภูมิประเทศเหมือนเป็นเกาะ โดยอาคารบ้านเรือนได้รับการอนุรักษ์ไว้เป็นอย่างดีเหมือนดังเช่นเมื่อหลายร้อยปีก่อน องค์การยูเนสโกได้ประกาศให้เป็นมรดกโลกในปี ค.ศ. 1983 ชมท่อนาฬิกาประจำเมืองเก่าแก่อายุเกือบ 500 ปี และชมหมีสัญลักษณ์ของกรุงเบิร์น



ค่ำ รับประทานอาหารค่ำ ณ ภัตตาคาร  
นำท่านเข้าสู่โรงแรมที่พัก SWISSOTEL หรือระดับเดียวกัน

**วันที่เจ็ด เบิร์น - มุลฮุส (ฝรั่งเศส) - รถไฟด่วน - ปารีส - หอไอเฟล**

เช้า รับประทานอาหารเช้าในโรงแรม  
นำท่านเดินทางสู่พรมแดนฝรั่งเศสที่เมืองบาเซล เมืองอุตสาหกรรมของสวิสเป็นที่ตั้งของโรงงานอุตสาหกรรมเคมีขนาดใหญ่ที่มีชื่อเสียงไปทั่วโลก ด้วยว่าเมืองนี้อยู่ริมแม่น้ำไรน์ สะดวกในการขนถ่ายสินค้าทางเรือ ผ่านพรมแดนเข้าสู่ฝรั่งเศส เดินทางต่อจนถึงเมืองมุลฮุส (MULHOUSE / 2.45 ชม.) ของฝรั่งเศส

เที่ยง รับประทานอาหารกลางวัน ณ ภัตตาคารพื้นเมือง

12.56 น. นำท่านสู่ปารีส โดยรถไฟด่วน (ประมาณ 2 ชม. 41 นาที) กระจเปาใหญ่ รถบัสนำไปส่งที่โรงแรมในปารีส



15.37 น. เดินทางถึงปารีส (PARIS) มหานครที่ผู้คนใฝ่ฝันอยากมาเยือน รถบัสท้องถิ่นรอรับ นำท่านช้อปปิ้งสินค้าปลอดภาษี อาทิ น้ำหอม เครื่องสำอาง กระจเปา ปากกา ฯลฯ

ค่ำ รับประทานอาหารค่ำ ณ ภัตตาคาร  
หลังอาหารค่ำ นำท่านขึ้นชม หอคอยไอเฟล (EIFFEL TOWER) สัญลักษณ์ของปารีส จากบนชั้นสอง หอคอยนี้ถูกสร้างขึ้นในปี ค.ศ. 1889 เพื่อเป็นสัญลักษณ์ของงานนิวยอร์กแซล เอ็กซ์โป  
จากนั้นนำท่านเข้าสู่โรงแรมที่พัก MERCURE หรือ PULLMAN หรือระดับเดียวกัน (2 คืน)



**วันที่แปด (พุธที่ 4 มิ.ย. 68) ปารีส - แวร์ซายส์ - ล่องเรือ - ช็อบปีง**

เช้า รับประทานอาหารเช้าในโรงแรม



นำท่านล่องเรือชมแม่น้ำแซนน์ เรือจะล่องผ่านอาคารสถานที่สำคัญๆของกรุงปารีสที่สร้างด้วยรูปแบบสถาปัตยกรรมอันโดดเด่นและงดงาม ริมสองฝั่งแม่น้ำ อาทิ พระราชวังลูฟวร์ จัตุรัสคองคอร์ด พระราชวังบูร์บอง เกาะอีลเดอลาซิเต้ ซึ่งเป็นที่ตั้งของโบสถ์นอร์เทอตามอันมีชื่อเสียง จากนั้นนำท่านช้อปปิ้งห้าง



**แกลเลอรี ลาฟาแยต (GALERIES LA FAYETTE)** ซึ่งมีสินค้าแบรนด์เนมทุกยี่ห้อพร้อมถึง **LOUIS VUITTON, PRADA, CHANEL และ BALENCIAGA ฯลฯ** ตามเวลาสมควร

13.15 น.

รับประทานอาหารกลางวัน ณ ภัตตาคาร

บ่าย

นำท่านเดินทางสู่เมืองแวร์ซายส์ เข้าชมความสวยงามอลังการของ**พระราชวังแวร์ซายส์ (VERSAILLES PALACE)** ซึ่งเป็นต้นแบบของพระราชวังหลายๆแห่งในยุโรป สร้างขึ้นในสมัยพระเจ้าหลุยส์ที่ 14 กษัตริย์ผู้ยิ่งใหญ่ของฝรั่งเศส ชมห้องกระจก (HALL OF MIRROR) ที่มีโถงทางเดินยาว 70 เมตร สร้างด้วยกระจกบานใหญ่ 17 บาน ตกแต่งด้วยโคมไฟแซนเดอเลียร์อันหรูหรา และยังมีความสำคัญต่อประวัติศาสตร์โลกเพราะเป็นห้องที่ใช้ลงนามสนธิสัญญาแวร์ซายส์หลังจบสงครามโลกครั้งที่ 1 นอกจากนี้ห้องนี้ยังเคยใช้รับรองคณะทูตที่นำโดยพระยาโกษาปานจากอาณาจักรอยุธยา เมื่อครั้งมาเจริญสัมพันธไมตรีกับฝรั่งเศสอีกด้วย ชมห้องบรรทม ห้องนั่งเล่น และห้องสำคัญอื่นๆ รวมถึงงานศิลปะภาพเขียน และ เครื่องใช้อันล้ำค่า ได้เวลานำท่านกลับสู่กรุงปารีส



ค่ำ

รับประทานอาหารค่ำ ณ ภัตตาคาร

นำท่านกลับสู่โรงแรมที่พัก

วันที่เก้า

ปารีส - พิพิธภัณฑ์ลูฟว์ - โดฮา (กาตาร์)

เช้า

รับประทานอาหารเช้าในโรงแรม

นำท่านเข้าชม **พิพิธภัณฑ์ลูฟว์** อดีตพระราชวังหลวง ปัจจุบันเป็นพิพิธภัณฑ์ที่ยิ่งใหญ่ที่สุดแห่งหนึ่งของโลก ที่จัดแสดงสิ่งของล้ำค่า ผลงานประติมากรรมหายาก เช่น รูปแกะสลักกรีนสแห่งเกาะไมโล เทพีไนกี้ และงานศิลปะอันประเมินค่าไม่ได้ของศิลปินดังๆมากมาย ที่สำคัญคือ **ภาพวาดโมนาลิซ่าของแท้** ที่วาดโดยเลโอนาร์โด ดา วินชี



ศิลปินชื่อดังโลกชาวอิตาลีเลียน ที่ปัจจุบันเป็นผลงานที่ราคาประเมินค่าไม่ได้ นำท่าน**ชมกรุงปารีส** มหานครแห่งแฟชั่นและการช้อปปิ้ง เมืองที่มีชีวิตชีวาทรงเสน่ห์ที่สุดแห่งหนึ่งของยุโรป ชมจัตุรัสคองคอร์ดที่ครั้งหนึ่งเคยใช้เป็นสถานที่ประหารบุคคลสำคัญในช่วงปฏิวัติฝรั่งเศส อาทิ พระเจ้าหลุยส์ที่ 16 และ พระนางมาเรีย อังโตเนตต์ ด้วยเครื่องกีโยติน ผ่านชม อาคารรัฐสภา , ประตูชัยนโปเลียน, โรงละครโอเปร่า ถนนชองป์เซลิเซ่ ถนนช้อปปิ้งชื่อดัง



เที่ยง                    รับประทานอาหารกลางวัน ณ ภัตตาคาร / ได้เวลานำท่านเดินทางสู่สนามบิน  
16.25 น.                ออกเดินทางสู่นครดูไบ โดยสายการบินเอมิเรตส์ เที่ยวบินที่ **QR 40**  
23.50 น.                ถึงสนามบิน**โดฮา** ประเทศกาตาร์ แวะพักรอเปลี่ยนเที่ยวบิน

#### **วันที่สิบ                โดฮา - กรุงเทพ**

02.15 น.                ออกเดินทางสู่กรุงเทพ โดยเที่ยวบินที่ **QR 836**  
13.10 น.                ถึงท่าอากาศยานนานาชาติสุวรรณภูมิโดยสวัสดิภาพ (ขึ้น 2 ผู้โดยสารขาเข้า)

หมายเหตุ : โปรแกรมการเดินทางอาจมีการเปลี่ยนแปลงได้ขึ้นอยู่กับสภาพภูมิอากาศ และการจราจรในแต่ละวัน

ขอบพระคุณที่ท่านให้ความไว้วางใจและเลือกใช้บริการกับ พรีเม่าลัคซ์ ทราเวล นะคะ

**LET US AMAZE YOUR JOURNEY**

**รายละเอียดอัตราค่าบริการรวม/ไม่รวม และเงื่อนไขการสำรองที่นั่ง**

**อัตราค่าบริการ**

รายละเอียด	อัตราค่าบริการ / ท่านละ	
	7-16 เม.ย. 68	11-20 มิ.ย. 68
ค่าทัวร์ผู้ใหญ่พักห้องคู่ ราคาท่านละ	167,900.- บาท	169,900.- บาท
ค่าทัวร์ เด็ก อายุ 2-11 ปี พักเสริมเตียง (พักกับผู้ใหญ่ 2 ท่าน) ราคา	130,000.- บาท	132,000.- บาท
ค่าทัวร์ เด็ก อายุ 2-5 ปี พักไม่เสริมเตียง (พักกับผู้ใหญ่ 2 ท่าน) ราคา	95,000.- บาท	97,000.- บาท
ค่าห้องพักเดี่ยว	23,000.- บาท	27,000.- บาท

\*\*\*หมายเหตุ ราคาสำหรับผู้เดินทางผู้ใหญ่ขั้นต่ำจำนวน 15 ท่าน ออกเดินทางได้

**อัตราค่าบริการรวม**

- ค่าตัวเครื่องบิน ไป-กลับ แบบหมู่คณะตามรายการ
- ค่าเข้าชมตามที่ระบุในรายการ
- ค่าหัวหน้าทัวร์ดูแลตลอดการเดินทาง
- ค่าทิปคนขับรถ, ค่าทิปพนักงานยกกระเป๋า, ค่าทิปพนักงานร้านอาหาร
- ค่าวีซ่าประเทศอิตาลี
- ค่าประกันอุบัติเหตุ ในวงเงิน 3,000,000 บาท ค่ารักษาพยาบาลวงเงิน 1,500,000.- บาท (ท่านที่อายุเกิน 80 บริษัทประกันไม่รับทำประกัน)
- โรงแรมที่พักตามที่ระบุในรายการ
- ค่ารถโค้ชพาหนะที่ระบุในรายการ
- ค่าอาหารตามที่ระบุในรายการ
- น้ำดื่ม วันละ 1 ขวด / ท่าน

**อัตราค่าบริการไม่รวม**

- ค่าภาษีมูลค่าเพิ่ม 7 %
- ค่าใช้จ่ายส่วนตัวอื่นๆ อาทิ ค่าช้อปปิ้ง ค่าโทรศัพท์และ ค่ามินิบาร์ และอื่นๆ
- ค่าเสียหายที่เกิดจากภัยธรรมชาติ การเมือง และการถูกปฏิเสธการเข้า-ออกเมือง

**หมายเหตุ**

- เนื่องจากห้องในยุโรปมีขนาดไม่ใหญ่มาก และ บางโรงแรมอาจไม่สามารถจัดเสริมเตียงได้
- บริษัทฯ ขอสงวนสิทธิ์ไม่คืนค่าธรรมเนียมวีซ่า กรณี สถานทูตปฏิเสธไม่ออกวีซ่าให้ผู้เดินทาง เพราะเป็นดุลยพินิจของแต่ละสถานทูต
- บริษัทฯ ขอสงวนสิทธิ์ยกเลิกหรือเปลี่ยนแปลงการเดินทางในกรณีเกิดภัยธรรมชาติทุกชนิด, การประท้วง, การยกเลิกเที่ยวบิน ฯลฯ
- บริษัทฯ ขอสงวนสิทธิ์การแก้ไขโปรแกรมทัวร์และเมืองที่พักให้เหมาะสม หากเมืองที่เข้าพักตามรายการเต็ม

**เงื่อนไขการจองและการชำระเงิน**

- กำหนดชำระเงินมัดจำ ท่านละ 70,000 บาท ภายใน 3 วันหลังจากการสำรองที่นั่ง
- กำหนดชำระเงินส่วนที่เหลือ ก่อนออกเดินทาง ภายใน 20 วันก่อนการเดินทาง

**เงื่อนไขการยกเลิก**

- ยกเลิกการเดินทางหลังจากชำระมัดจำแล้ว บริษัทฯ จะหักค่าใช้จ่ายตามค่าเสียหายที่เกิดขึ้นจริง (แต่ต้องไม่เกิน 20 วันก่อนเดินทาง)
- ยกเลิกก่อนการเดินทาง 1-19 วัน หักค่าใช้จ่าย 75-100 % ของราคาทัวร์
- กรณีผู้เดินทางถูกปฏิเสธการเข้า-ออกเมือง (เป็นดุลยพินิจของเจ้าหน้าที่ตรวจคนเข้าเมือง) หักค่าใช้จ่าย 100%

\*\*\*\*\*