



PRIMALUX  
TRAVEL

# ยุโรปไฮไลท์

## อิตาลี-สวิตเซอร์แลนด์-ฝรั่งเศส

( 9 วัน 7 คืน )

1-9 และ 22-30 ตุลาคม 2567

12-20 พ.ย. 2567

- บินสายการคุณภาพ เอมิเรตส์
- เที่ยวเมืองไฮไลท์ของยุโรป โรม ฟลอเรนซ์ เวนิส มิลาน ลูเซิร์น ปารีส
- ชมวิหารเซนต์ปีเตอร์ , หอเอนปิซ่า , ล่องเรือกอนโดล่าที่เวนิส , นั่งกระเช้าขึ้นเขากิตลิส , รถไฟด่วน TGV , ชมโมนาลิซ่า , ล่องเรือแม่น้ำแซนต์
- อิ่มอร่อย พักสบาย สไตล์พรีเมียมลักซ์

Tel: +66 2 0004723

[www.primaluxtravel.com](http://www.primaluxtravel.com)

Email: [sales@primaluxtravel.com](mailto:sales@primaluxtravel.com)

TAT NO. 11/12409

รายละเอียดโปรแกรมทัวร์

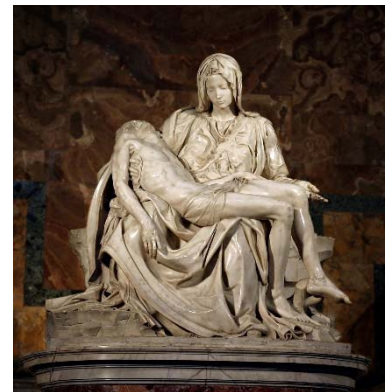
วันแรก กรุงเทพฯ - ดุไบ - โรม (อิตาลี)

- 07.00 น. พร้อมกัน ณ ท่าอากาศยานนานาชาติสุวรรณภูมิ (ทางเข้าประตู 9) เคาน์เตอร์ T สายการบินเอมิเรตส์ เจ้าหน้าที่จาก **บริษัท พรีเม่าลักษ์ ทราเวล จำกัด** คอยให้การต้อนรับและบริการผูกกระเป๋า
- 09.55 น. ออกเดินทางสู่นครดูไบโดยเที่ยวบินที่ **EK 375**
- 13.00 น. ถึงสนามบิน**เมืองดูไบ** ประเทศสหรัฐอาหรับเอมิเรตส์ แวะพักรอเปลี่ยนเที่ยวบิน
- 15.45 น. ออกเดินทางสู่กรุงโรม ประเทศอิตาลี โดยเที่ยวบินที่ **EK 95**
- 20.05 น. เดินทางถึงกรุงโรม (ROME) เมืองหลวงของประเทศอิตาลี หลังพิธีการตรวจคนเข้าเมืองและรับกระเป๋าเดินทาง นำท่านเข้าสู่โรงแรมที่พัก **MARRIOTT PARK** .หรือระดับเดียวกัน (เดือน พ.ย. จะถึงกรุงโรมเวลา 18.45 น.)

วันที่สอง โรม (อิตาลี) - วาติกัน - เซียนเซียนโน่ เทอร์เม

เช้า รับประทานอาหารเช้าในโรงแรม

นำท่านเดินทางสู่ใจกลาง**กรุงโรม (ROME)** เมืองหลวงของประเทศอิตาลีในปัจจุบัน และเป็นอดีตศูนย์กลางอำนาจของจักรวรรดิโรมันอันเกรียงไกร เมืองที่ทรงคุณค่าทางประวัติศาสตร์ อายุเก่าแก่กว่า 2000 ปี เดินทางสู่ นครรัฐวาติกัน (VATICAN CITY) ศูนย์กลางของคริสตจักรโลก รัฐอิสระที่เล็กที่สุดในโลกที่มีพระสันตะปาปาเป็นประมุขสูงสุด เข้าชมมหาวิหารเซนต์ปีเตอร์ (ST.PETER BASILICA) มหาวิหารที่มีความสำคัญที่สุดของชาวคริสต์คาทอลิกจากทั่วโลก อีกทั้งยังเป็นแหล่งรวมของผลงานสถาปัตยกรรมและประติมากรรมจากสุดยอดศิลปินชาวอิตาลี ให้ท่านได้สัมผัสกับความยิ่งใหญ่และวิจิตรงดงามสไตล์บาโรกภายในโบสถ์ ชมรูปแกะสลักหินอ่อนปิเอตา (PIETA) เป็นเหตุการณ์ที่พระแม่มารีย์ทรงอุ้มพระคริสต์ไว้บนตัก ผลงานระดับมาสเตอร์พีซ ชิ้นแรกๆที่ทำให้โลกได้รู้จักศิลปินผู้ยิ่งใหญ่นาม มิเกลันเจโล หรือ ไมเคิลแองเจโล ซึ่งปัจจุบันนักท่องเที่ยวต้องชมปิเอตาผ่านกระจกนิรภัย เนื่องจากในอดีตมีคนสติไม่ดีพยายามเข้าไปทำให้รูปแกะสลักเสียหาย **ชมบุษบกแบร์นินี (BALDACHIN)** ชุ่มเหนือพระแท่นบูชากลางวิหาร ผลงานอันวิจิตรตระการตา ทำด้วยสำริด สร้างในปี ค.ศ. 1624 โดยศิลปินบรมครู ลอเรนโซ่ แบร์นินี



จากนั้นนำท่าน เดินทางสู่ย่านเมืองเก่าของกรุงโรม นำท่านชม**น้ำพุเทรวี่ (TREVI FOUNTAIN)** น้ำพุกลางเมืองอันโด่งดังโดยสถาปนิกชาวอิตาลี นิโคลาส ลาลวี ซึ่งเป็นอีกสถานที่ที่ไม่ควรพลาดเมื่อมาถึงกรุงโรม ชม**ย่านบันไดสเปน** ย่านศูนย์กลางการช้อปปิ้ง และ เป็นที่ที่คนหนุ่มสาวชาวโรม จะมารวมตัวพบปะกัน



เที่ยง  
บ่าย

รับประทานอาหารกลางวัน ณ ภัตตาคาร

ชมกรุงโรมเมืองหลวงเก่าแก่ของอิตาลี ชมจัตุรัสนาโวนา จัตุรัสชื่อดังกลางกรุงโรม ที่ตั้งของน้ำพุมหานที 4 สาย ได้แก่ แม่น้ำคงคา, ดาญิบ, ไนล์, พลาต้า อีกหนึ่งผลงานของเบอร์นินี **ถ้ำรูปหน้าวิหารแพทรือน** อดีตวิหารบูชาเทพโรมัน ซึ่งโดมของวิหารแพทรือนยังเป็นแรงบันดาลใจให้ไมเคิล แองเจโลออกแบบโดมที่ยิ่งใหญ่



ของมหาวิหารเซนต์ปีเตอร์อีกด้วย ผ่านชมเพียงซ่าเวเนเซีย, โรมันฟอรัมที่ชุมนุมของชาวโรมันในอดีต, สนามแข่งม้าแบบโรมัน, ปราสาทเซนต์แองเจโร ฯลฯ นำท่าน**ถ้ำรูปด้านหน้าโคลอสเซียม (COLOSSEUM)**

สัญลักษณ์ยิ่งใหญ่แห่งอาณาจักรโรมัน สนามที่เคยใช้เป็นที่สู้กันของทั้งคนและสัตว์ เพื่อความบันเทิงของคนโรมัน โครงสร้างรูปวงรีนี้ ตั้งตระหง่านอย่างยิ่งใหญ่มาเกือบ 2000 ปีแล้ว **ชมประตูชัยคอนสแตนติน** ที่เป็นต้นแบบของประตูชัยหลายๆแห่งในปัจจุบัน ถูกสร้างขึ้นเพื่อเป็น



อนุสรณ์แห่งชัยชนะในสงครามของจักรพรรดิคอนสแตนตินในปี ค.ศ.312 ได้เวลานำท่านเดินทางสู่**เมืองเซียนเซียโน่ เทอร์เม (CHIANCIANO TERME)** เมืองพักผ่อนตากอากาศของคนอิตาลีที่อยู่ห่างจากกรุงโรมไปประมาณสองชั่วโมง

ค่ำ

รับประทานอาหารค่ำ ณ ภัตตาคาร

นำท่านเข้าสู่โรงแรมที่พัก GRAND HOTEL ADMIRAL หรือระดับเดียวกัน

วันที่สาม

เซียนเซียโน่ เทอร์เม - ฟลอเรนซ์ - ปิซา - ฟลอเรนซ์

เช้า

รับประทานอาหารเช้าในโรงแรม

เดินทางสู่เขตแคว้นทัสคานี หรือ ทอสคาน่า ในเขตภาคกลางของอิตาลี ที่โดดเด่นด้วยลักษณะภูมิประเทศแบบทุ่งหญ้า สลับเนินเขา โดยมีเมืองชนบทอันสวยงามกระจุกกระจายอยู่โดยรอบ เพื่อมุ่งหน้าสู่**ฟลอเรนซ์**

**(FLORENCE)** เมืองถิ่นกำเนิดศิลปะยุคเรอเนสซองส์อันทรงเสน่ห์ บรรยากาศสุดโรแมนติก ศูนย์รวมงานศิลปะและสถาปัตยกรรมแบบเรอเนสซองส์ อีกทั้งยังเป็นแหล่งเพาะบ่มศิลปินและกวีนิพนธ์ ชื่อก้องโลก อาทิ เลโอนาร์โด ดา วินชี, ไมเคิล แองเจโล, ดานเต้ ชมยานเมืองเก่าฟลอเรนซ์ ชมจัตุรัสเพียซซา ซินญอเรีย จัตุรัสกลางแจ้งที่เปรียบเสมือนลานประชันผลงานของศิลปินชื่อดัง เช่น เดวิดจำลอง, น้ำพุเนปจูน , เฟอร์ซิวสกับศรีษะเมตุซ่า, เฮอคิวลิสกับแคคคัส ชม(ภายนอก)ความอลังการของ**มหาวิหารประจำเมืองซานตามาเรียเดลฟิออเร หรือ FIRENZE DUOMO** ที่ก่อสร้างด้วยหินอ่อนหลากสี และมีโดมหลังคาขนาดใหญ่ที่สุดเป็นอันดับต้นๆของอิตาลี ออกแบบโดยสถาปนิกชาวฟลอเรนซ์ บรูเนลเลสกี อีกหนึ่งบุคคลสำคัญที่ชาวฟลอเรนซ์ให้การยกย่อง



เที่ยง  
บ่าย

รับประทานอาหารกลางวัน ณ ภัตตาคาร  
แวะถ่ายรูปบริเวณ**จุดชมวิวเพียซซา มิเกลันเจโล (PIAZZA MICHELANGELO)** ให้ท่านได้ถ่ายรูปเมืองฟลอเรนซ์ในมุมแบบพาโนรามา และ รูปปั้นจำลองดาวิด จากนั้นเดินทางสู่**เมืองปิซา (PISA)** เมืองชนบทที่ครั้งหนึ่งเคยเป็นศูนย์กลางการค้าในอดีต ให้ท่านได้ถ่ายภาพสวยๆกับหอเอนเมืองปิซา (PISA LEANING TOWER) หนึ่งในเจ็ดสิ่งมหัศจรรย์ของโลกยุคกลาง ท่านจะได้พบกับความน่าอัศจรรย์ที่สิ่งก่อสร้างซึ่งเป็นหอรระฆังสูง 8 ชั้นยังคงตั้งอยู่ได้โดยไม่ล้ม ถึงแม้จะเอียงลงมาเนื่องจากตอนเริ่มก่อสร้างพื้นดินบริเวณโดยรอบเป็นดินนิ่ม ได้เวลาเดินทางกลับฟลอเรนซ์ เมืองเอกของแคว้นทัสคานี



ค่ำ

รับประทานอาหารค่ำ ณ ภัตตาคาร  
นำท่านเข้าสู่โรงแรมที่พัก HILTON GARDEN INN FLORENCE หรือระดับเดียวกัน

วันที่สี่

ฟลอเรนซ์ - เวนิส

เช้า                    รับประทานอาหารเช้าในโรงแรม

                          ออกเดินทางสู่**เวนิส (VENICE)** เมืองในแคว้นเวเนโต ริมทะเลเอเดรียติก เมืองสวยสุดแสนโรแมนติกที่คู่รักจากทั่วโลกใฝ่ฝันอยากมาเยี่ยมเยือน ถูกสร้างจากเกาะเล็กเกาะน้อยกว่าร้อยเกาะ แล้วเชื่อมต่อกันด้วยสะพานข้ามคลอง

เที่ยง                   รับประทานอาหารกลางวัน ณ ภัตตาคาร

บ่าย                   นำท่านล่องเรือจากฝั่งแผ่นดินเวนิสเมสเตร์ (VENICE MESTRE) สู่**เกาะเวนิส** ซึ่งเป็นย่านเมืองเก่า ท่านจะได้สัมผัสกับบรรยากาศของอาคารบ้านเรือนที่ตกแต่งด้วยสถาปัตยกรรมสไตล์เวนิสที่สวยงาม นำท่านถ่ายรูปกับ**สะพานสะอื้น (BRIDGE OF SIGHS)** ที่นักท่องเที่ยวในอดีตหลังจากถูกตัดสินคดีความ จะถูกควบคุมตัวผ่านสะพานแห่งนี้ไปยังที่คุมขัง ผ่านชมพระราชวังดอร์จที่ประทับของเจ้าเมืองในอดีต

**ชมจตุรัสเซนต์มาร์ค**และมหาวิหารนักบุญมาร์คที่สร้างด้วยสถาปัตยกรรมแบบเวนิสอันงดงาม, นำท่านล่องเรือ**กอนโดลา** เรือไม้ยาวที่มีคนพายเรือแต่งกายในชุดหางลาย ลัดเลาะไปตามคลองในเกาะเวนิส ท่านจะได้ชมเอกลักษณ์ของบ้านเรือนสองข้างคลองที่เก่าแก่กว่าร้อยปี ชมความงามของคลองแกรนด์คานาล และ**ชมสะพานริอัลโต (RIALTO)** สะพานเก่าแก่กว่า 400 ปี ท่านสามารถเดินเล่นเลาะไปตามตรอกซอกซอยเล็กๆ เพื่อช้อปปิ้งสินค้า ทั้ง สินค้าแบรนด์เนม และสินค้าของฝาก หรือ จิบกาแฟหอมๆ ชมซุ้มวิถีชีวิตและบรรยากาศ ได้เวลานำท่านเดินเท้าสู่ท่าเรือ เพื่อขึ้นเรือกลับสู่ฝั่งแผ่นดินใหญ่



ค่ำ                    รับประทานอาหารค่ำ ณ ภัตตาคาร

                          นำท่านเข้าสู่โรงแรมที่พัก NH LAGUNA หรือระดับเดียวกัน

**วันที่ห้า เวนิส - มิลาน - ลูเซิร์น (สวิตเซอร์แลนด์)**

**เช้า** รับประทานอาหารเช้าในโรงแรม  
 ออกเดินทางสู่**เมืองมิลาน (MILAN)** เมืองศูนย์กลางทางเศรษฐกิจและนครแห่งแฟชั่นทางภาคเหนือของอิตาลี ชมมิลานที่คาลคาล่าไปด้วยผู้คน และตีกรามบ้านช่องแบบดั้งเดิมผสานไปกับอาคารสำนักงานสมัยใหม่ **ชมมหาวิหารแห่งมิลาน (ภายนอก) หรือดูโอโม โบสถ์สไตล์โกธิคที่ยิ่งใหญ่และงดงามที่สุดแห่งหนึ่งของอิตาลี สร้างขึ้นด้วยหินอ่อนสีขาว ชม อาคารแกลเลอเรีย วิตตอริโอ เอ็มมานูเอลที่สอง** ซึ่งตั้งตามชื่อของกษัตริย์องค์แรกของประเทศอิตาลี ผู้รวบรวมเมืองต่างๆจนกลายเป็นประเทศตั้งทุกวันนี้ เป็นอาคารช้อปปิ้งที่เก่าแก่ที่สุดของมิลาน มีแผนผังเป็นทางเดินตัดกันเหมือนไม้กางเขน ออกแบบด้วยสถาปัตยกรรมสไตล์เรเนซองส์อันวิจิตร อิสระให้ท่านได้เดินเล่นช้อปปิ้งสินค้าประเภทต่างๆตามอัธยาศัย



**เที่ยง** อิสระรับประทานอาหารกลางวันตามอัธยาศัย เพื่อความสะดวกในการช้อปปิ้ง (ไม่รวมในค่าบริการ)

**บ่าย** นำท่านเดินทางข้ามพรมแดนทางภาคเหนือของประเทศอิตาลี และมุ่งหน้าสู่**เมืองลูเซิร์น** เมืองท่องเที่ยวริมทะเลสาบในภาคกลางของสวิตเซอร์แลนด์ ที่คึกคักและมีสีสัน แต่ลงตัวกับทะเลสาบอันเงียบสงบได้อย่างอัศจรรย์ นำท่านถ่ายรูปกับ**สะพานโบสถ์ (KAPPELLBRUCKE)** ที่มีชื่อเสียงและมีนักท่องเที่ยวมาถ่ายรูปด้วยมากที่สุดแห่งหนึ่งของประเทศสวิตเซอร์แลนด์ สะพานถูกสร้างด้วยไม้แบบมีหลังคาคลุมในคริสต์ศตวรรษที่ 14 เพื่อข้ามแม่น้ำรีอัส (REUSS RIVER) โดยกลางสะพานมีหอคอย (WASSERTURM) ที่อดีตเคยเป็นที่ซิงก์โทษและใช้เก็บทรัพย์สินสมบัติของเมือง สะพานไม้ถูกไฟไหม้ใหญ่ในปี ค.ศ. 1993 และต่อมามีการบูรณะขึ้นมาใหม่ทั้งหมด จากนั้นเยี่ยมชม**อนุสาวรีย์สิงโตหิน** ที่ถูกแกะสลักโดยศิลปินชาวเดนมาร์กในปี ค.ศ.1820 บนหน้าผาหินกลางเมืองลูเซิร์น เพื่อระลึกถึงทหารกล้าชาวสวิส ที่สละชีวิตตัวเองปกป้องพระเจ้าหลุยส์ที่ 16 แห่งฝรั่งเศส สิงโตหินตัวนี้ได้รับการยอมรับว่าเป็นการแกะสลักที่ยอดเยี่ยม ดูเหมือนมีชีวิตและกำลังร้องไห้จริงๆ



**ค่ำ** รับประทานอาหารค่ำ ณ ภัตตาคาร  
 นำท่านเข้าสู่โรงแรมที่พัก RADISSON BLU หรือระดับเดียวกัน

**วันที่หก ลูเซิร์น - ยอดเขาทิตลิส - มุลฮุส (ฝรั่งเศส)**

**เช้า**                      รับประทานอาหารเช้าในโรงแรม

นำท่านเดินทางสู่**สถานีกระเช้าในเมืองแองเกลเบิร์ก (ENGELBERG)** เมืองสกีรีสอร์ทเล็กๆที่อยู่ท่ามกลางหุบเขา เพื่อนั่งกระเช้าขึ้นสู่สถานีบน**ยอดเขาทิตลิส (TITLIS)** ที่ความสูงประมาณ 3000 เมตรเหนือระดับน้ำทะเล ซึ่งเป็นยอดเขาที่มีหิมะปกคลุมตลอดทั้งปี ในระหว่างที่เปลี่ยนกระเช้าเพื่อขึ้นสู่ยอดทิตลิส ท่านจะได้สัมผัสกับ **TITLIS ROTAIR** ซึ่งเป็นกระเช้าหมุนได้ 360 องศาแห่งแรกของโลก ให้ท่านได้ชมวิวทิวทัศน์รอบทิศทาง อิสระสนุกสนานกับการเล่นหิมะและชมวิวอันตระการตาของเทือกเขาแอลป์ สัมผัสกับความเยือกเย็นในถ้ำน้ำแข็ง เดินทำความสูงบน**สะพานแขวน (CLIFF WALK)** ความยาวประมาณ 100 เมตร ลอยเหนือพื้นประมาณ 500 เมตร ที่ระดับความสูง 3041 เมตรเหนือระดับน้ำทะเล

(บริษัทของสงวนสิทธิ งดการขึ้นเขาหากสภาพอากาศไม่ดี)



**เที่ยง**                      รับประทานอาหารกลางวัน ณ ภัตตาคาร

**บ่าย**                      นำท่านลงกระเช้าสู่สถานีเบื้องล่าง รถโค้ชรอรับคณะ เพื่อเดินทางขึ้นเหนือ ผ่านเมืองบาเซิล เมืองใหญ่ริมแม่น้ำไรน์ และยังเป็นเขตเศรษฐกิจและอุตสาหกรรมโดยเฉพาะเกี่ยวกับเคมีภัณฑ์ เพื่อข้ามเขตแดนไปยังเมือง**มุลฮุส (MULHOUSE)** เมืองเล็กๆชุมทางรถไฟในฝั่งประเทศฝรั่งเศส ไม่ไกลจากพรหมแดนสวิตเซอร์แลนด์-ฝรั่งเศส ( \*\*ท่านที่ซื้อสินค้าจากประเทศสวิตเซอร์แลนด์แล้วมีเอกสารภาษี ท่านต้องทำพิธีการแสตมป์ตราศุลกากรก่อนข้ามเขตแดนที่ด่านเมืองบาเซิล )

**ค่ำ**                      รับประทานอาหารค่ำ ณ ภัตตาคาร

นำท่านเข้าสู่โรงแรมที่พัก **MERCURE** หรือระดับเดียวกัน

**วันที่เจ็ด มูลฮูส (ฝรั่งเศส) - รถไฟด่วน - ปารีส - พิพิธภัณฑ์ลูฟวร์ - ล่องเรือ**

เช้า  
รับประทานอาหารเช้าในโรงแรม  
เดินทำสูทสถานีรถไฟมูลฮูส (กระเป๋ใหญ่ รถโค้ชจะนำไป  
ส่งให้ที่โรงแรมในกรุงปารีส)

08.59 น. นำท่านขึ้นรถไฟด่วน TGV มุ่งหน้าสู่มหานครปารีส  
11.50 น. รถไฟด่วนเทียบท่าชานชาลากรุงปารีส รถโค้ชที่ห้องถึนรอรับ  
เที่ยง  
รับประทานอาหารกลางวัน ณ ภัตตาคาร

บ่าย  
นำท่านเข้าชม **พิพิธภัณฑ์ลูฟวร์** อดีตพระราชวังหลวง  
ปัจจุบันเป็นพิพิธภัณฑ์ที่ยิ่งใหญ่ที่สุดแห่งหนึ่งของโลก  
ที่จัดแสดงสิ่งของล้ำค่า ผลงานประติมากรรมหายาก เช่น  
รูปแกะสลักวินัสแห่งเกาะไมโล เทพีไนกี้ และงานศิลปะ  
อันประเมินค่าไม่ได้ของศิลปินดังๆมากมาย ที่สำคัญคือ  
**ภาพวาดโมนาลิซ่าของแท้** ที่วาดโดยเลโอนาร์โด ดา วิน  
ชี ศิลปินชื่อก้องโลกชาวอิตาลี ที่ปัจจุบันเป็นผลงานที่  
ราคาประเมินค่าไม่ได้ นำท่าน**ชมกรุงปารีส** มหานครแห่ง  
แฟชั่นและการช้อปปิ้ง เมืองที่มีชีวิตชีวาทรงเสน่ห์ที่สุด  
แห่งหนึ่งของยุโรป ชมจัตุรัสคองคอร์ดที่ครั้งหนึ่งเคยใช้  
เป็นสถานที่ประหารบุคคลสำคัญในช่วงปฏิวัติฝรั่งเศส  
อาทิ พระเจ้าหลุยส์ที่ 16 และ พระนางมาเรีย อังโตนีตต์ ด้วยเครื่องกิโยติน ผ่านชม อาคารรัฐสภา , ประตูชัยน  
โปเลียน, โรงละครโอเปร่า ให้ท่านได้เดินเล่นช้อปปิ้งบนถนนชองป์เซลีเซ่ ถนนช้อปปิ้งชื่อดัง



ค่ำ  
รับประทานอาหารค่ำ ณ ภัตตาคาร  
นำท่านเข้าสู่โรงแรมที่พัก PULLMAN หรือระดับเดียวกัน



วันที่แปด

ปารีส - แวร์ซายส์ - ช็อบปีง - ดูไบ

เช้า

รับประทานอาหารเช้าในโรงแรม

นำท่านเดินทางสู่เมืองแวร์ซายส์ เข้าชมความสวยงามอลังการของพระราชวังแวร์ซายส์ (VERSAILLES PALACE) ซึ่งเป็นต้นแบบของพระราชวังหลายๆแห่งในยุโรป สร้างขึ้นในสมัยพระเจ้าหลุยส์ที่ 14 กษัตริย์ผู้ยิ่งใหญ่ของฝรั่งเศส ชมห้องกระจก (HALL OF MIRROR) ที่มีโถงทางเดินยาว 70 เมตร สร้างด้วยกระจกบานใหญ่ 17 บาน ตกแต่งด้วยโคมไฟแซนเดอเลียร์อันหรูหรา และยังมีความสำคัญต่อประวัติศาสตร์โลกเพราะเป็นห้องที่ใช้ลงนามสนธิสัญญาแวร์ซายส์หลังจบสงครามโลกครั้งที่ 1 นอกจากนี้ห้องนี้ยังเคยใช้รับรองคณะทูตที่นำโดยพระยาโกษาปานจากอาณาจักรอยุธยาเมื่อครั้งมาเจริญสัมพันธไมตรีกับฝรั่งเศสอีกด้วย ชมห้องบรรทม ห้องนั่งเล่น และห้องสำคัญอื่นๆ รวมถึงงานศิลปะภาพเขียน และ เครื่องใช้อันล้ำค่า ได้เวลานำท่านกลับสู่กรุงปารีส

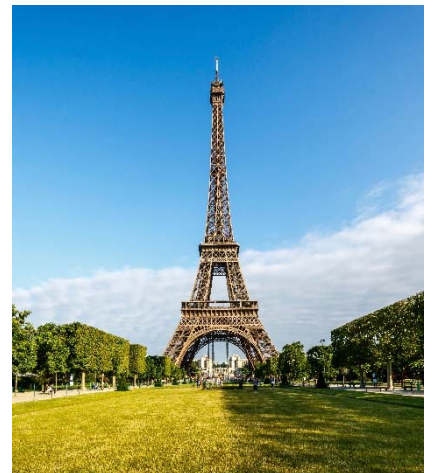


เที่ยง

รับประทานอาหารกลางวัน ณ ภัตตาคาร

บ่าย

นำท่านล่องเรือชมแม่น้ำแซนน์ เรือจะล่องผ่านอาคารสถานที่สำคัญๆของกรุงปารีสที่สร้างด้วยรูปแบบสถาปัตยกรรมอันโดดเด่นและงดงาม ริมนองฝั่งแม่น้ำ อาทิ พระราชวังลูฟวร์ จัตุรัสคองคอร์ด พระราชวังบูร์บอง เกาซ็อลเดอลาซิเต้ ซึ่งเป็นที่ตั้งของโบสถ์นอร์เทอตามอันมีชื่อเสียง ถ่ายรูปกับหอคอยไอเฟล (EIFFEL TOWER) ที่สร้างขึ้นในปี ค.ศ. 1889 เพื่อเป็นสัญลักษณ์ของงานยูนิเวอร์แซล เอ็กซ์ฮิบิชั่น จนวันนี้หอไอเฟลได้กลายเป็นสัญลักษณ์ของปารีสไปแล้ว นำท่านช้อปปิ้งห้าง แกลเลอรี ลาฟาแยต (GALERIES LA FAYETTE) ซึ่งมีสินค้าแบรนด์เนมทุกยี่ห้อพร้อมถึง LOUIS VUITTON, PRADA, CHANEL และ BALENCIAGA ฯลฯ กันอย่างจุใจ / ได้เวลานำท่านเดินทางสู่สนามบิน



21.35 น.

ออกเดินทางสู่นครดูไบ โดยสายการบินเอมิเรตส์ เที่ยวบินที่ EK 76

วันที่เก้า

ดูไบ - กรุงเทพฯ

07.20 น.

ถึงสนามบินดูไบ ประเทศสหรัฐอาหรับเอมิเรตส์ แวะพักรอเปลี่ยนเที่ยวบิน

08.55 น.

ออกเดินทางสู่กรุงเทพฯ โดยเที่ยวบินที่ EK 370 ( เดือน พ.ย.จะเป็นไฟลต์ EK 372 / 9.30-18.40)

18.05 น.

ถึงท่าอากาศยานนานาชาติสุวรรณภูมิโดยสวัสดิภาพ (ชั้น 2 ผู้โดยสารขาเข้า)

หมายเหตุ : โปรแกรมการเดินทางอาจมีการเปลี่ยนแปลงได้ขึ้นอยู่กับสภาพภูมิอากาศ และการจราจรในแต่ละวัน

**รายละเอียดอัตราค่าบริการรวม/ไม่รวม และเงื่อนไขการสำรองที่นั่ง**

**อัตราค่าบริการ (ท่านละ)**

รายละเอียด	อัตราค่าบริการ	อัตราค่าบริการ
	ต.ค.2567	พ.ย.2567
ค่าทัวร์ผู้ใหญ่พักห้องคู่ ราคา	159,900.- บาท	149,000.- บาท
ค่าทัวร์ เด็ก อายุ 2-11 ปี พักเสริมเตียง (พักกับผู้ใหญ่ 2 ท่าน) ราคา	130,000.- บาท	121,000.-บาท
ค่าทัวร์ เด็ก อายุ 2-5 ปี พักไม่เสริมเตียง (พักกับผู้ใหญ่ 2 ท่าน) ราคา	110,000.- บาท	93,000.-บาท
ค่าห้องพักเดี่ยว	29,900.- บาท	21,000.-บาท

**\*\*\*หมายเหตุ ราคาทัวร์เป็นสำหรับจำนวนผู้เดินทางผู้ใหญ่ 15 ท่าน ขึ้นไป**

**อัตราค่าบริการรวม**

- ค่าตัวเครื่องบิน ไป-กลับ แบบหมู่คณะตามรายการ - โรงแรมที่พักตามที่ระบุในรายการ
- ค่าเข้าชมตามที่ระบุในรายการ - ค่ารถโค้ชพาหนะที่ระบุในรายการ
- ค่าหัวหน้าทัวร์ดูแลตลอดการเดินทาง - ค่าอาหารตามที่ระบุในรายการ
- ค่าทิปคนขับรถ, ค่าทิปพนักงานยกกระเป๋า, ค่าทิปพนักงานร้านอาหาร - น้ำดื่ม วันละ 1 ขวด / ท่าน
- ค่าวีซ่าประเทศอิตาลี
- ค่าประกันอุบัติเหตุ ในวงเงิน 3,000,000 บาท ค่ารักษาพยาบาลวงเงิน 1,500,000.- บาท (ท่านที่อายุเกิน 80 บริษัทประกันไม่รับทำประกัน)

**อัตราค่าบริการไม่รวม**

- ค่าทิปหัวหน้าทัวร์ ท่านละ 1,000 บาท
- ค่าภาษีมูลค่าเพิ่ม 7 %
- ค่าใช้จ่ายส่วนตัวอื่นๆ อาทิ ค่าซักรีด ค่าโทรศัพท์และ ค่ามินิบาร์ และอื่นๆ
- ค่าเสียหายที่เกิดจากภัยธรรมชาติ การเมือง และการถูกปฏิเสธการเข้า-ออกเมือง

**หมายเหตุ**

- เนื่องจากห้องในยุโรปมีขนาดไม่ใหญ่มาก และ บางโรงแรมอาจไม่สามารถจัดเสริมเตียงได้
- บริษัทฯ ขอสงวนสิทธิ์ไม่คืนค่าธรรมเนียมวีซ่า กรณี สถานทูตปฏิเสธไม่ออกวีซ่าให้ผู้เดินทาง เพราะเป็นดุลยพินิจของแต่ละสถานทูต
- บริษัทฯ ขอสงวนสิทธิ์ยกเลิกหรือเปลี่ยนแปลงการเดินทางในกรณีเกิดภัยธรรมชาติทุกชนิด, การประท้วง, การยกเลิกเที่ยวบิน ฯลฯ
- บริษัทฯ ขอสงวนสิทธิ์การแก้ไขโปรแกรมทัวร์และเมืองที่พักให้เหมาะสม หากเมืองที่เข้าพักตามรายการเต็ม

**เงื่อนไขการจองและการชำระเงิน**

- กำหนดชำระเงินมัดจำ ท่านละ 70,000 บาท ภายใน 3 วันหลังจากการสำรองที่นั่ง
- กำหนดชำระเงินส่วนที่เหลือ ก่อนออกเดินทาง ภายใน 20 วันก่อนการเดินทาง

**เงื่อนไขการยกเลิก**

- ยกเลิกการเดินทางหลังจากชำระมัดจำแล้ว บริษัทฯจะหักค่าใช้จ่ายตามค่าเสียหายที่เกิดขึ้นจริง (แต่ต้องไม่เกิน 20 วันก่อนเดินทาง)
- ยกเลิกก่อนการเดินทาง 1-19 วัน หักค่าใช้จ่าย 75-100 % ของราคาทัวร์
- กรณีผู้เดินทางถูกปฏิเสธการเข้า-ออกเมือง (เป็นดุลยพินิจของเจ้าหน้าที่ตรวจคนเข้าเมือง) หักค่าใช้จ่าย 100%